



# Trafikkoppel normalspår

2005-10-15

Sida 1(3)

## C 04.01

GMJS STANDARD

Utg 4

1:a utgåva 1974-01-30

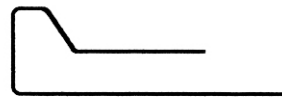
Konstr JF

Rit SRr

Godk HJ

Koppel avsett för trafik, automatiskt ihopkopplingsbart, men avkopplingsbart manuellt eller över ramp

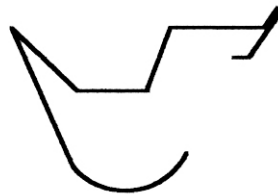
Skala 1:1



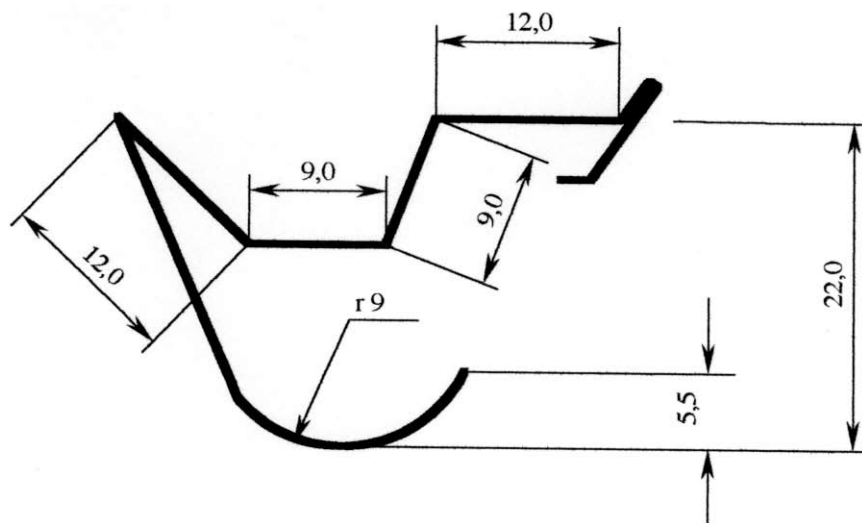
Vy underifrån



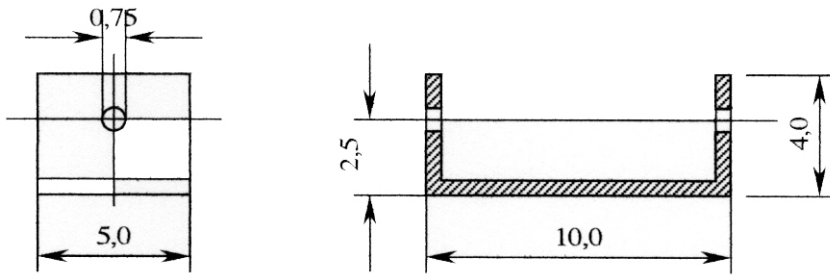
Vy framifrån



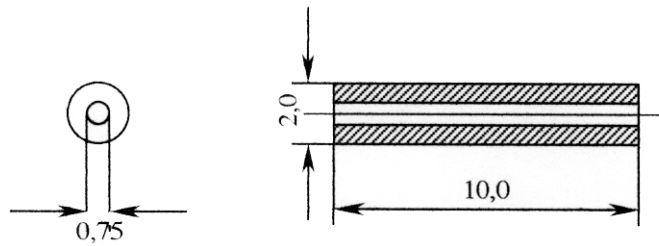
Vy från sidan



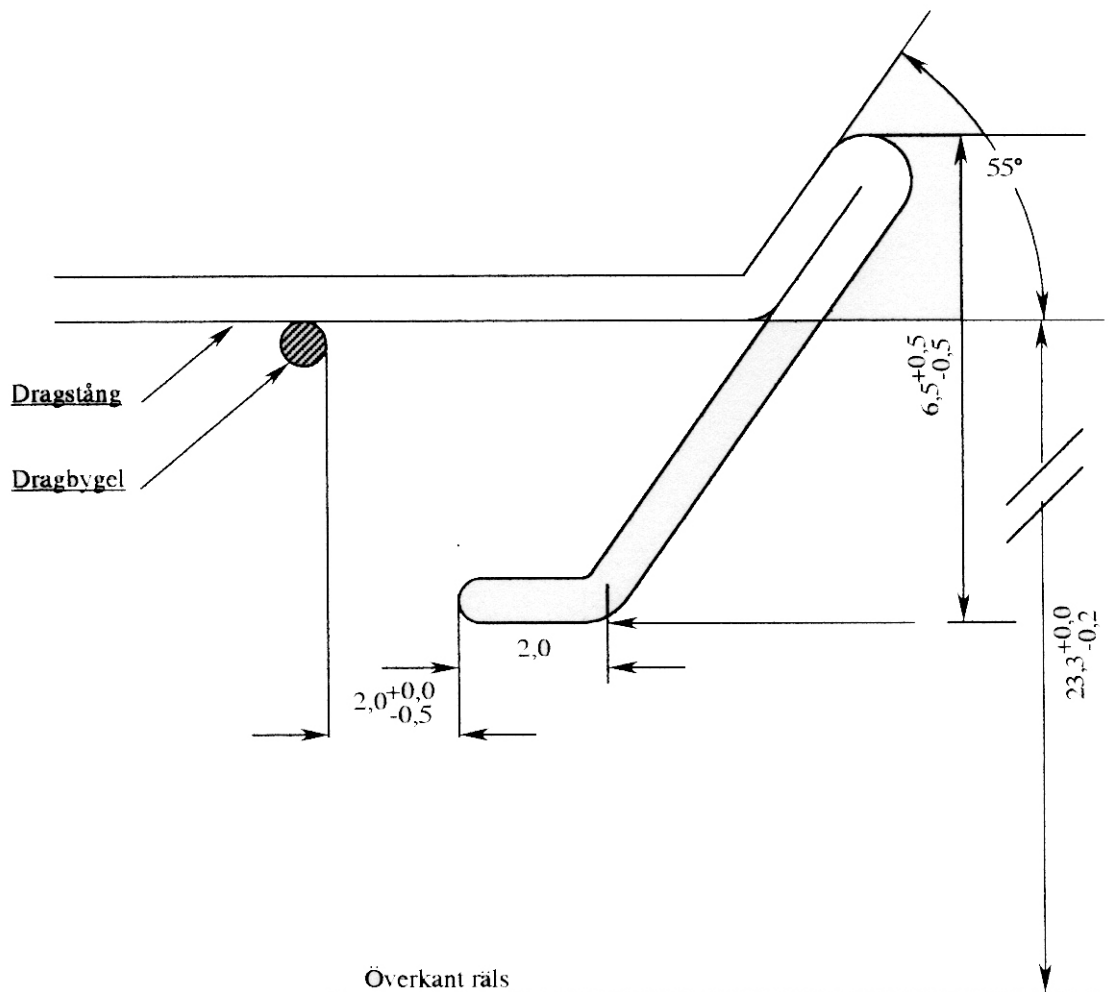
Bockningsritning för dragstång  
skala 2:1

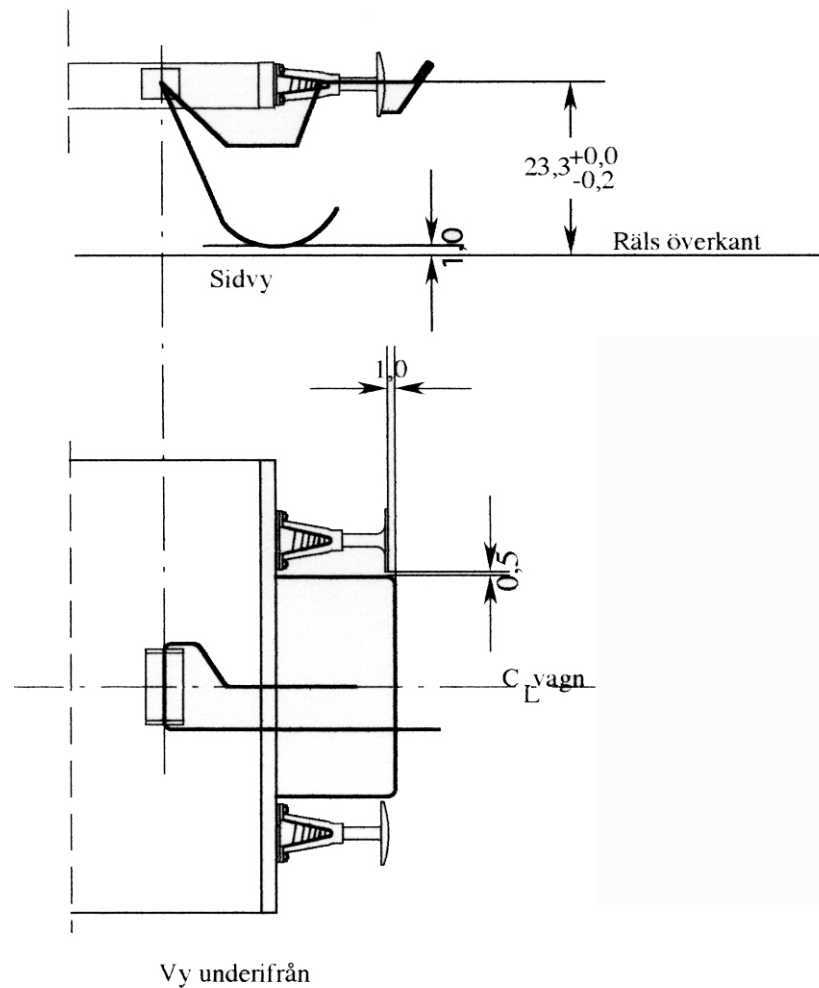


Koppelhållare, alt 1 bockad plåt som lödes till underredet



Koppelhållare, alt 2 rör som lödes till underredet





Material: Dragstång/lyftbygel och dragbygel 0,6 mm pianotråd. För boggievagnar och lok 0,7 mm pianotråd.

Lämpligaste sättet ur hållfasthetssynpunkt jämte justeringssynpunkt för dragbygel är genomgående hål i buffertbalk, bockning 90 grader och fastlödning på baksida buffertbalk.

Dragbygeln bör under inga omständigheter fästas i bufferttallrikarna. Detta för att undvika dragbelastning i buffertar samt eventuell konflikt mellan dragstång och buffertar i kurvor.

Dragbygeln skall göras så bred som möjligt, bredden styrs av inneravståndet mellan bufferttallrikarna. Spel mellan buffertstämpel och dragbygel skall tillgodoses, dock max 0,5 mm.